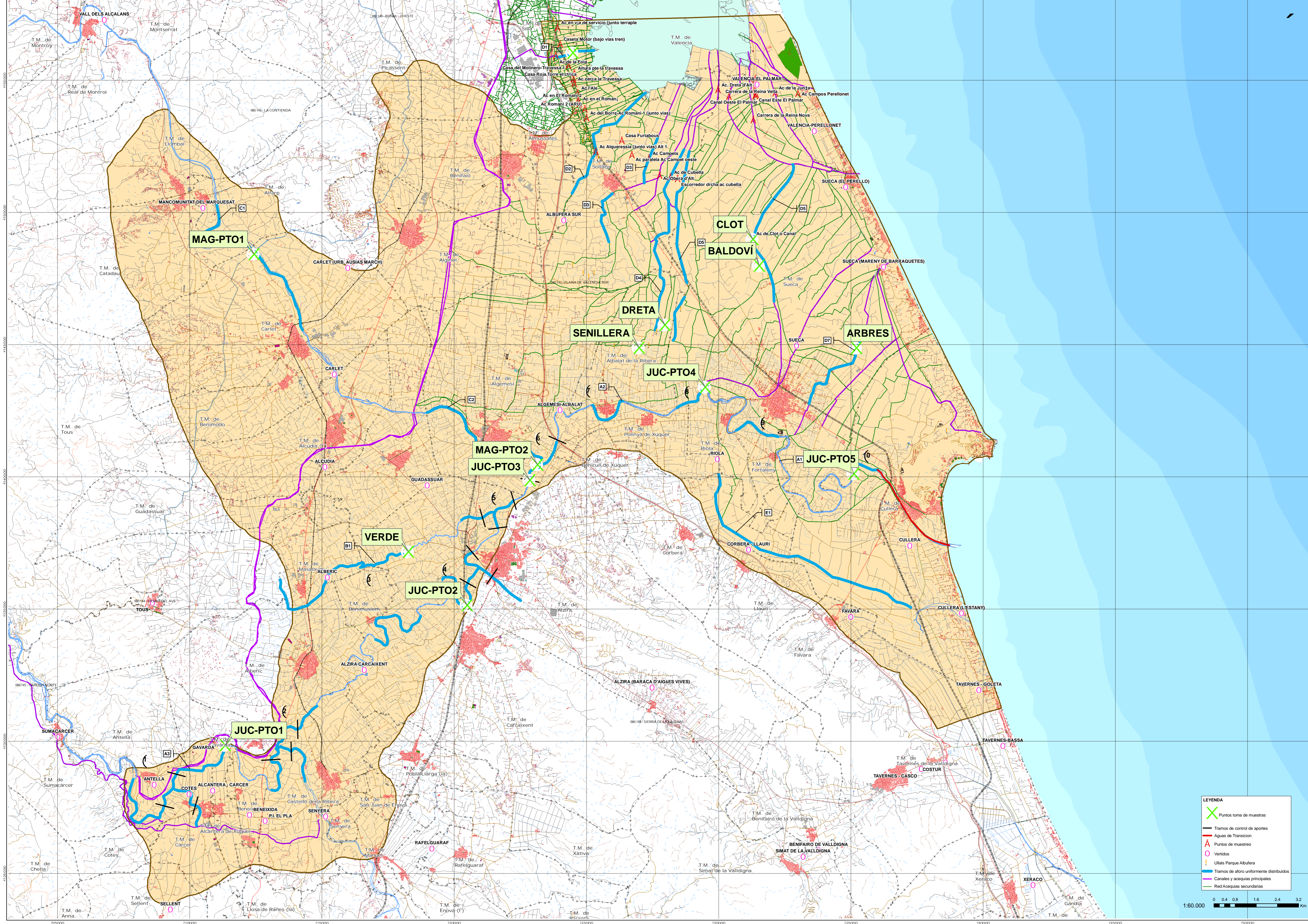


ANEXO 3

**PLANOS CON LA LOCALIZACIÓN DE PUNTOS DE MUESTREO DE AGUAS SUPERFICIALES
Y SUBTERRÁNEAS Y NIVELES PIEZOMÉTRICOS**



MAG-PTO1

CLOT

BALDOVÍ

DRETA

SENILLERA

JUC-PTO4

MAG-PTO2

JUC-PTO3

JUC-PTO5

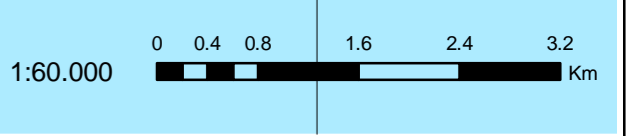
VERDE

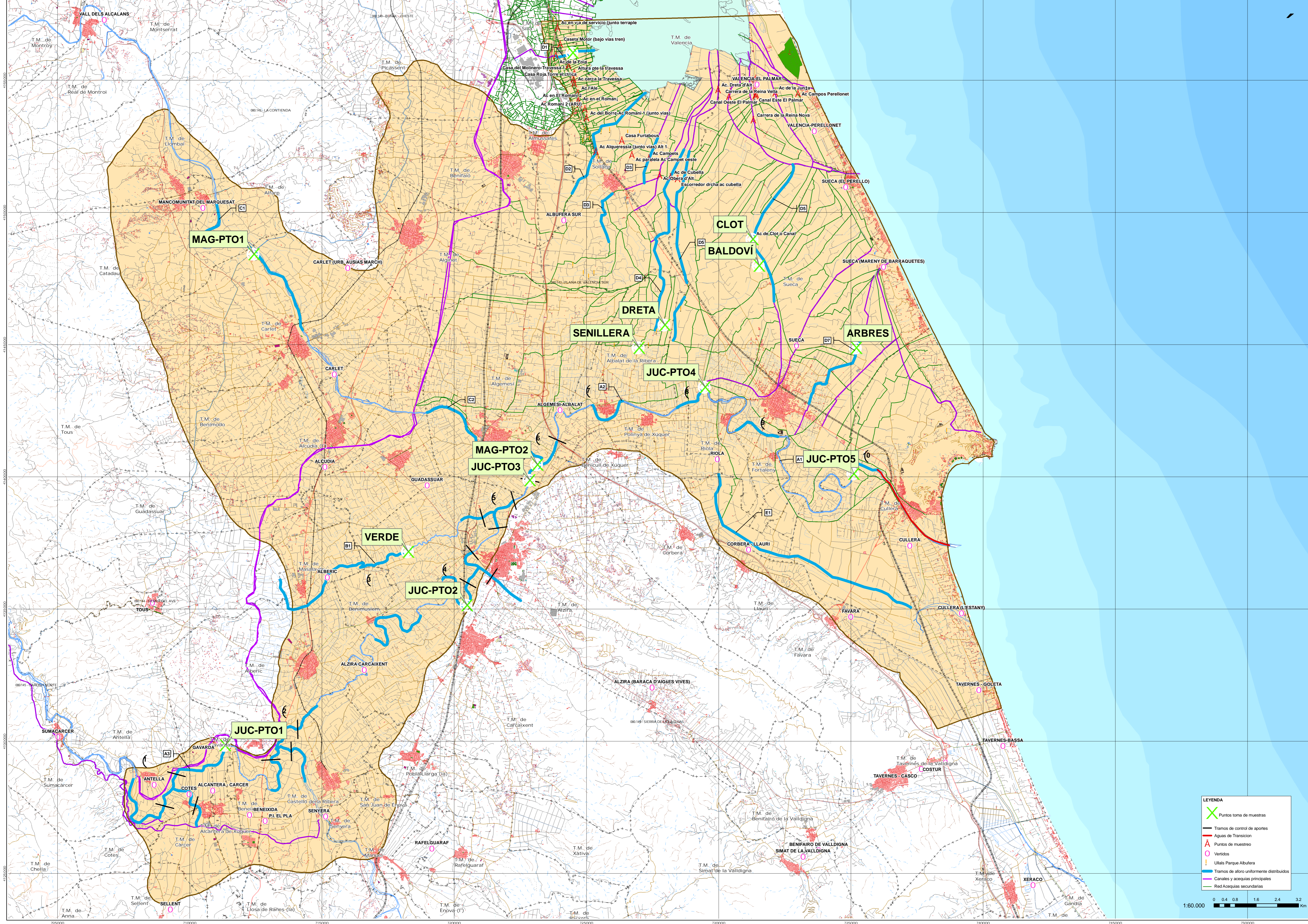
JUC-PTO2

JUC-PTO1

LEENDA

- X Puntos toma de muestras
- Tramos de control de aportes
- Aguas de Transición
- A Puntos de muestreo
- O Vertidos
- ! Utilis Parque Albufera
- Tramos de alforo uniformemente distribuidos
- Canales y acequias principales
- Red Acequias secundarias





MAG-PTO1

CLOT

BALDOVÍ

DRETA

SENILLERA

JUC-PTO4

MAG-PTO2

JUC-PTO3

JUC-PTO5

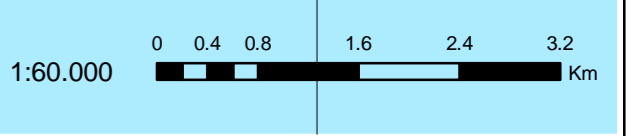
VERDE

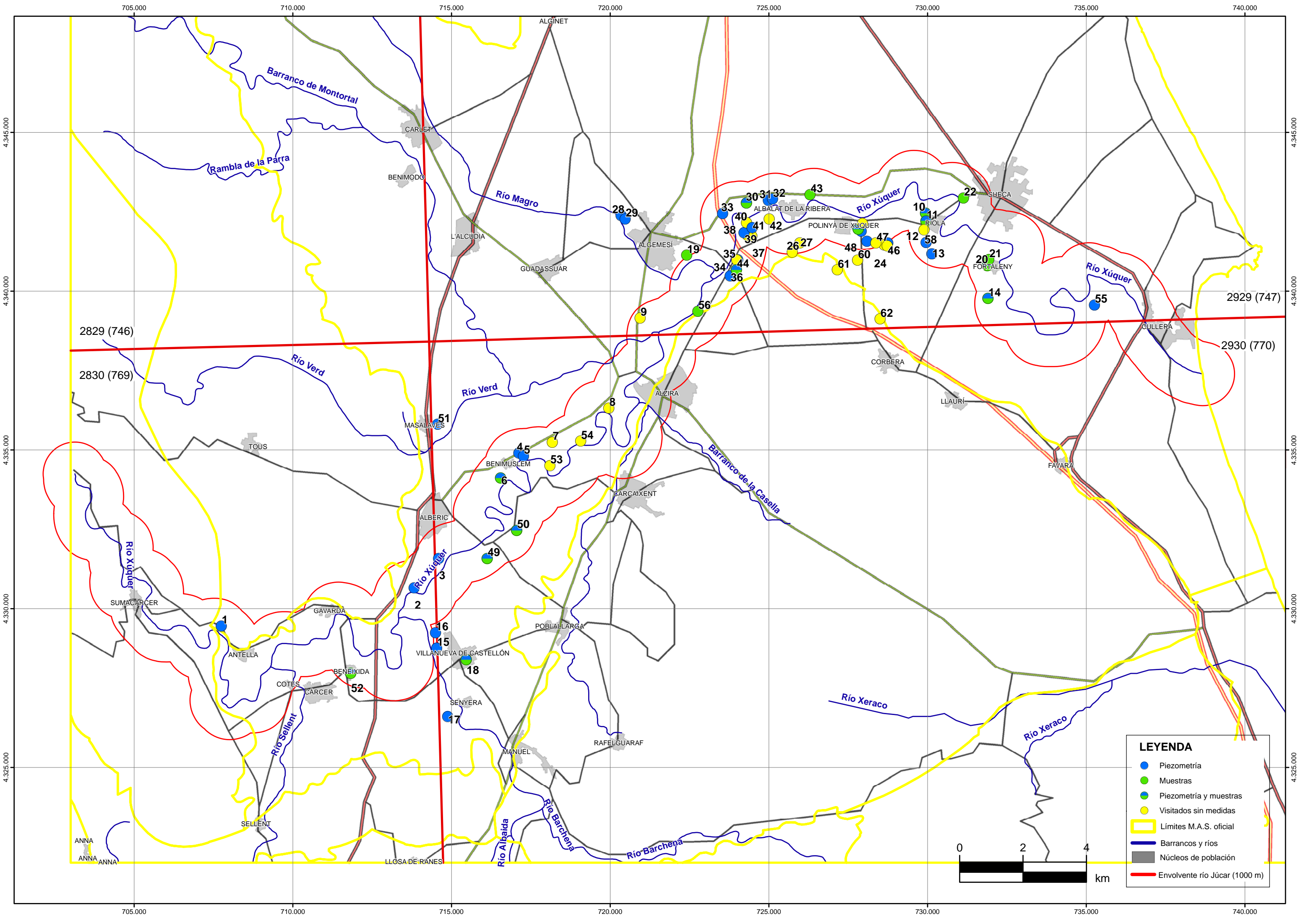
JUC-PTO2

JUC-PTO1

LEENDA

- X Puntos toma de muestras
- Tramos de control de aportes
- Aguas de Transición
- A Puntos de muestreo
- O Vertidos
- ! Utilis Parque Albufera
- Tramos de alforo uniformemente distribuidos
- Canales y acequias principales
- Red Acequias secundarias

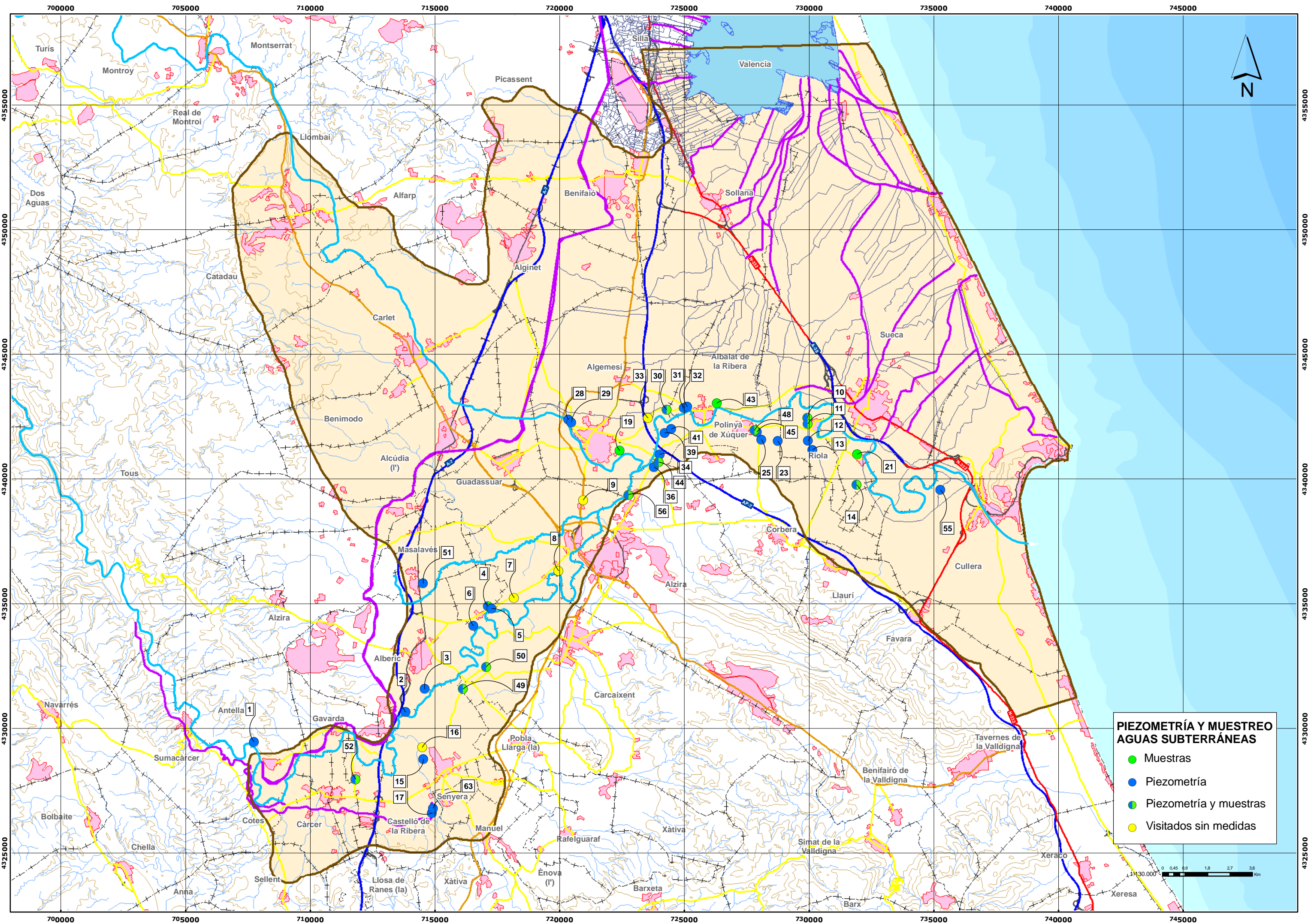




LEYENDA

- Piezometría
- Muestras
- Piezometría y muestras
- Visitados sin medidas
- Límites M.A.S. oficial
- Barrancos y ríos
- Núcleos de población
- Envoltente río Júcar (1000 m)





PIEZOMETRÍA Y MUESTREO AGUAS SUBTERRÁNEAS

- Muestras
- Piezometría
- Piezometría y muestras
- Visitados sin medidas

